



TrichoScan

.....making hair growth measurable

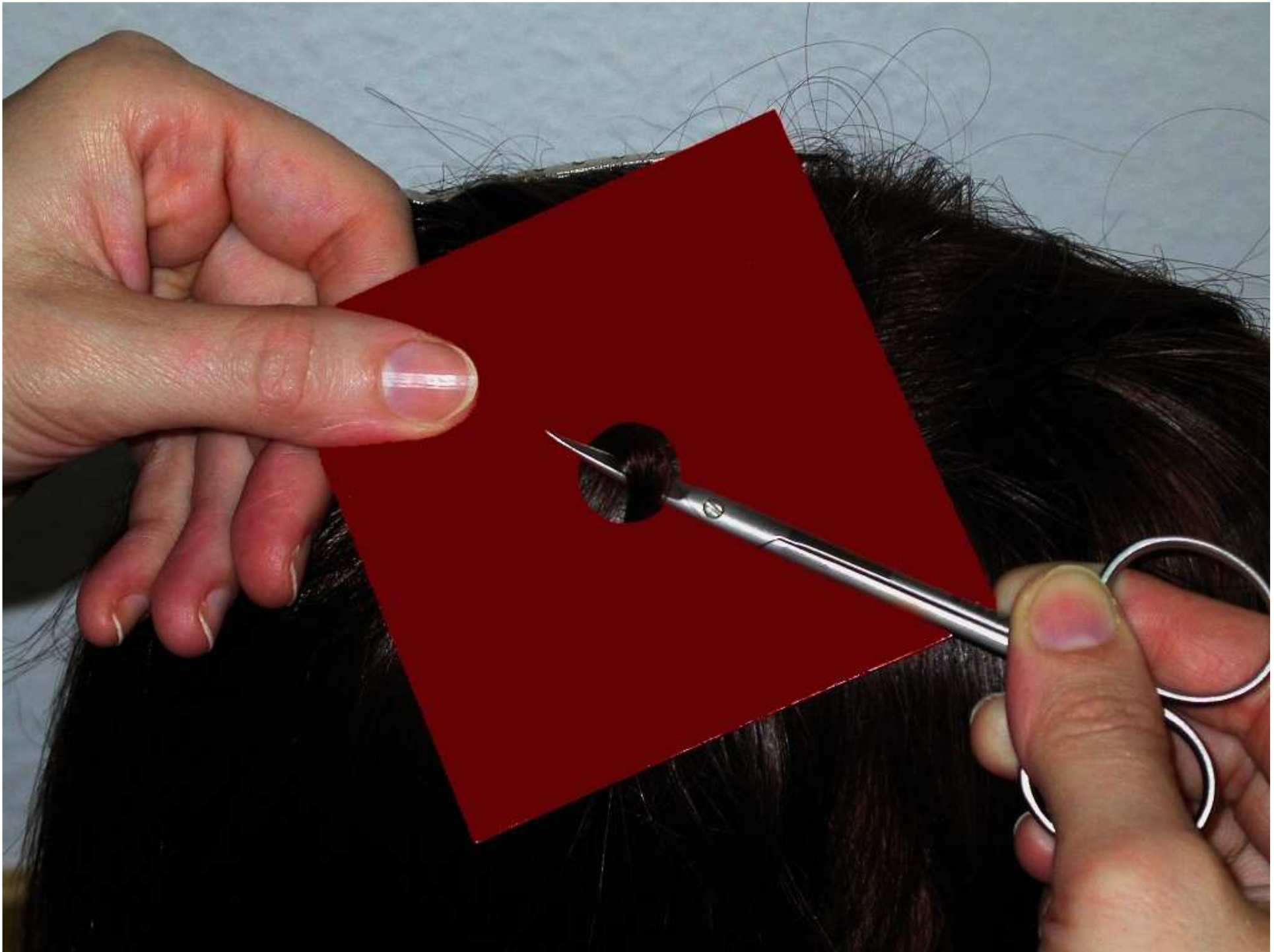
TrichoScan-Anleitung

Das Messareal ist in einem sich lichtenden Kopfhautareal. Typische Messorte finden sich auch auf der Website als Beispiele.

Es muss bei TrichoScan-Professional mindestens die Größe der Lochmaske rasiert werden.



Wenn Sie die Lochmaske benutzen, kann es hilfreich sein, die Haare mit einer gebogenen Schere vor der Rasur zu kürzen.

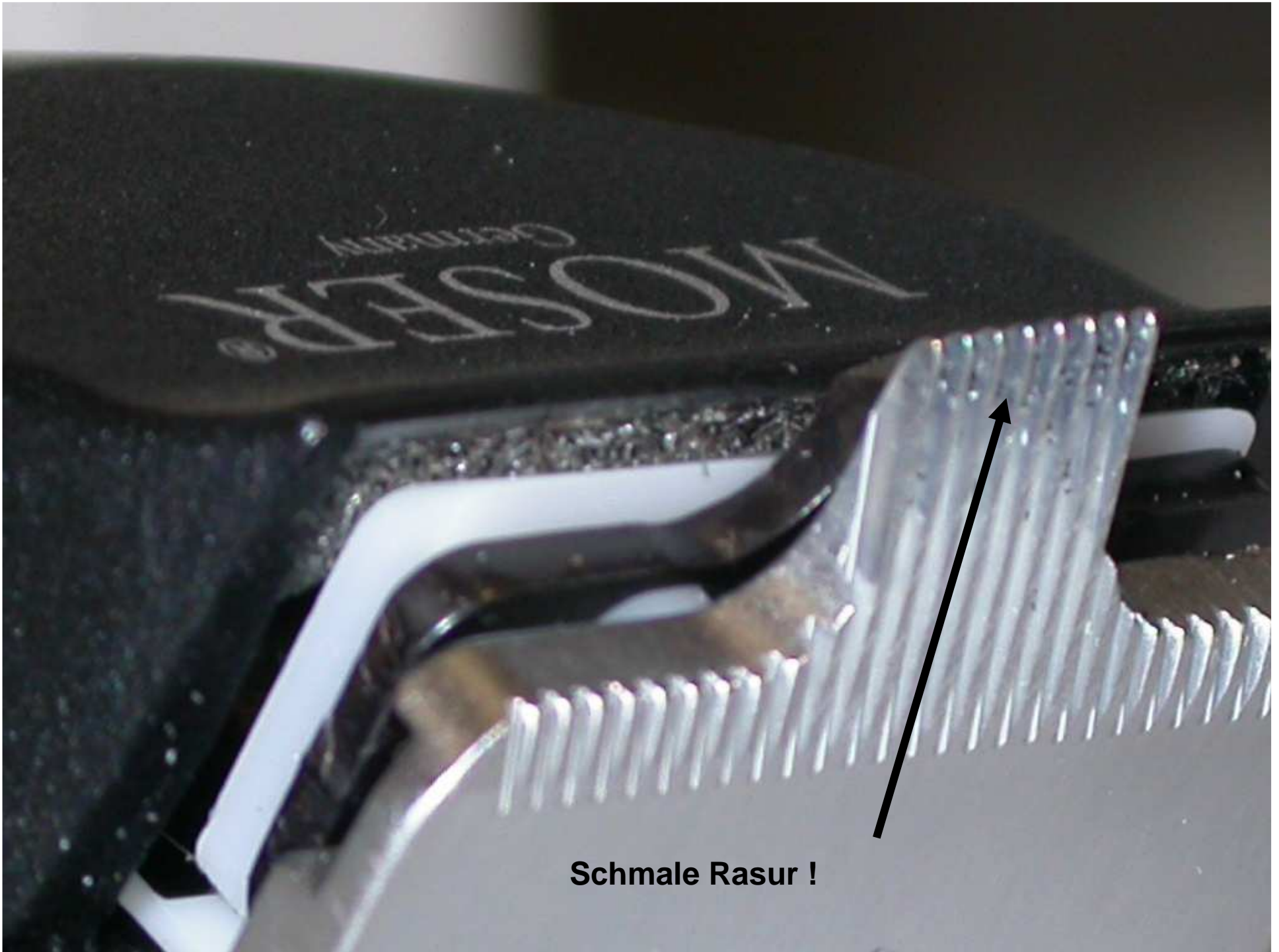


Benutzen Sie nur den
MOSER-TrichoScan Edition
Rasierer.

Im Shop kann dieser erworben
werden.

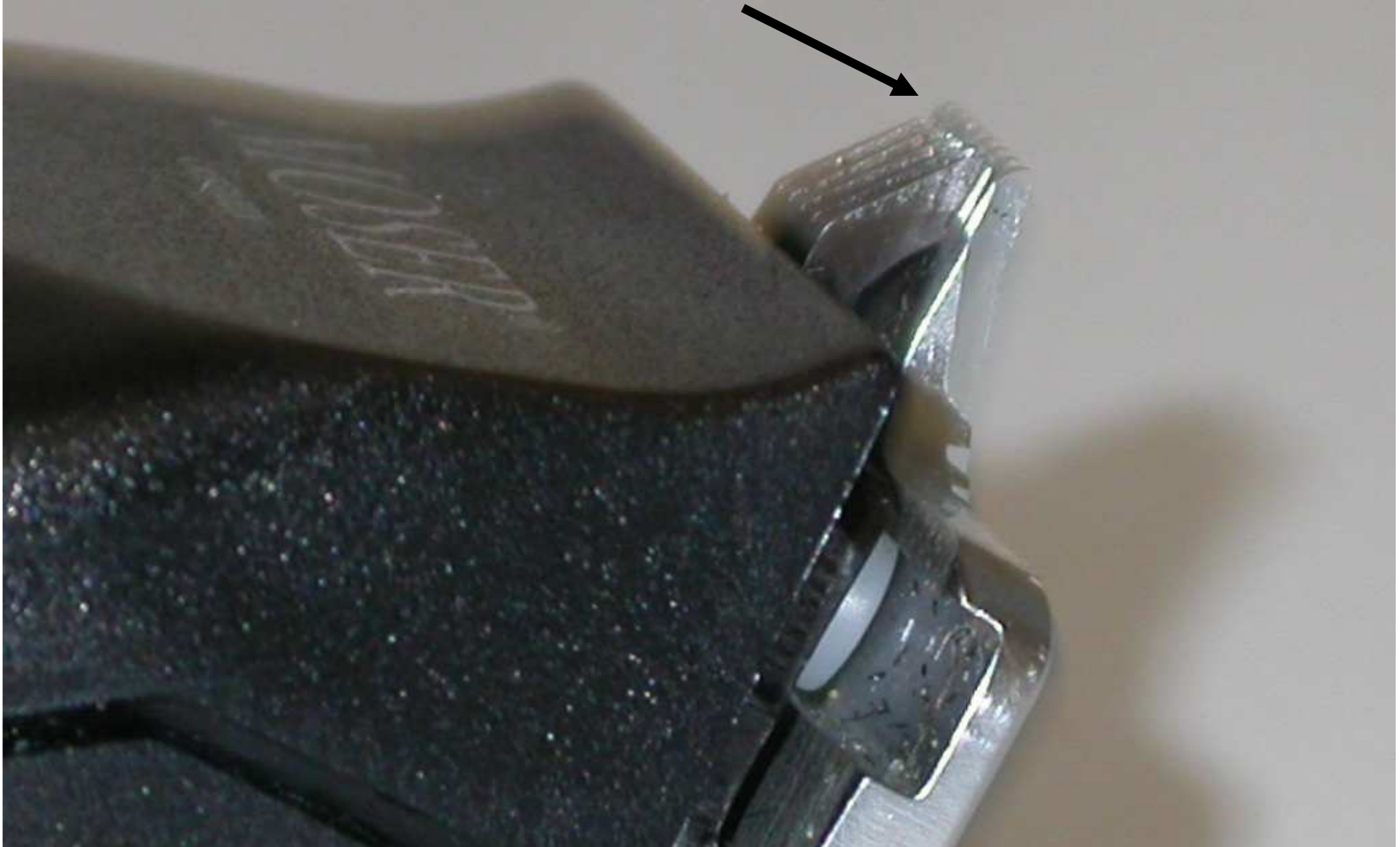
Schmale Rasur !





Schmale Rasur !

Durch die Bauweise verbleiben nach der Rasur kurze Haarstoppel, für die Messung nach 2 Tagen.



Haare müssen gleichmäßig rasiert werden.

Dies gelingt ohne großen Druck und gegen die Haarwuchsrichtung.

Ein Beispiel findet sich auf der nächsten Folie. Weitere Beispiele auf unserer Webseite.



Direkt nach der Rasur



Nach Rasur, noch ohne Haarfarbe



Damit auch blonde Haare gemessen werden können, müssen die Haare gefärbt werden.

Hierfür verwenden Sie bitte:
Goldwell topchic black 2N
Rondo 6% creme oxid

Beide Bestandteile werden zu gleichen Teilen gemischt.





Das Vermischen muss immer frisch erfolgen und dauert etwa 2 Minuten bis eine graue, cremige Masse sich geformt hat.



Mit einem Holzspatel lässt dich die Färbemasse gut aufragen.

Die Färbung erfolgt immer vor der TrichoScan Messung.



Die Farbe verbleibt für 12-15 Minuten.

Bei grauem Haar kann dies
wiederholt werden.



Sehr wichtig ist das komplette Entfernen der Haarfarbe. Wir empfehlen feste Zelluloseputzer (ZEMUKO) und KODAN-Spray.

Es dürfen keine Farbreste verbleiben.

Dies gelingt durch kräftiges reiben.





Für das Bild wird das Messareal erneut mit Spray sehr gut angefeuchtet.

Die Auflichtoptik wird fest angedrückt, damit keine Luftblasen entstehen.

Typische Beispiele folgen auf den nächsten Folien.



Zwei Tage nach Rasur, direkt nach Haarfarbe.



Zwei Tage nach Rasur, direkt nach Haarfarbe.



Zwei Tage nach Rasur, direkt nach Haarfarbe.

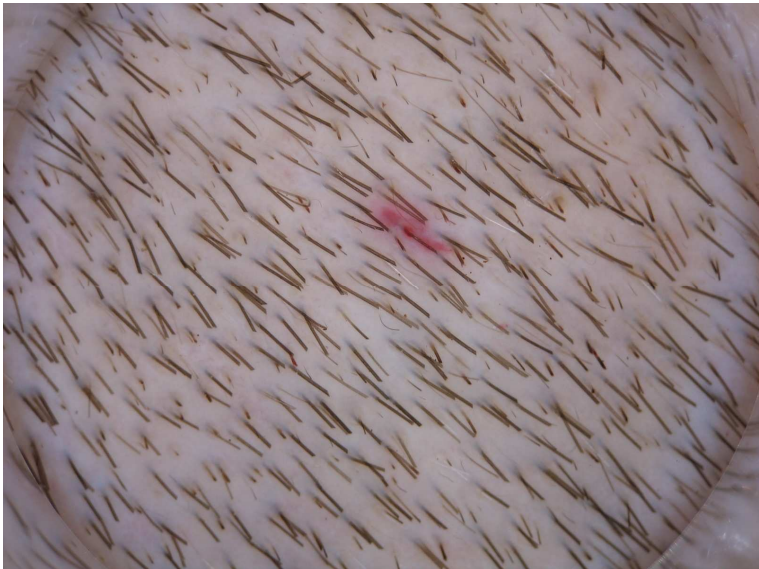


Für die genaue Verlaufskontrolle ist es wichtig, dass immer das gleiche Messareal vermessen wird.

Mit einer punktförmigen roten Tätowierung kann dies sichergestellt werden.

Im Idealfall ist dieses Tattoo auf jedem Bild sichtbar.

Beispiele einer Kopfhauttätowierung



Wenn Sie eine Tätowierung durchführen, dann immer mind. 1 Woche vor, oder direkt nach der ersten Aufnahme.

Dies gewährleistet, dass der Hauteinstich bis zur Messung verheilt ist.

Wir benutzen jegliche handelsübliche hellrote Tätowierfarbe und Nr.1 (20G) sterile Einmalnadeln.



TrichoScan

.....making hair growth measurable